



APPARTEMENT BAYET VAL THORENS

APPARTEMENTS ROSAËL ET CHALET ELIANE

Locations de vacances pour 10 et 6 personnes à Val
Thorens

<https://appartement-bayet-valthorens.fr>

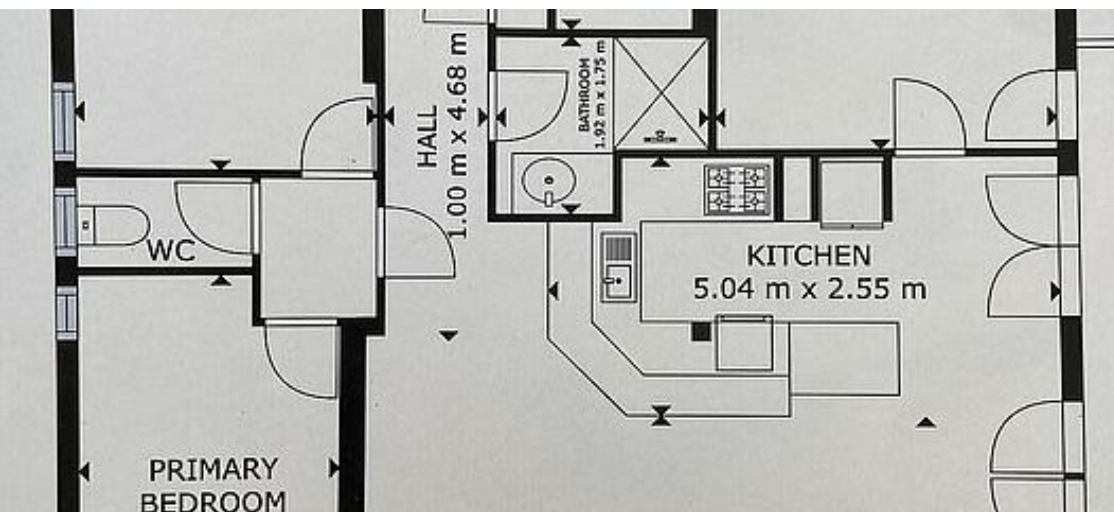


Philippe et Stéphanie BAYET

☎ 06 74 34 12 82

- A** Chalet Eliane - Val Thorens : , Soleil
73440 Val Thorens
- B** Appartement Rosaël 1 : 73440 Val
Thorens
- C** Appartement Rosaël 2 : , Balcon 73440
Val Thorens
- D** Appartement Rosaël 3 : , Balcon 73440
Val Thorens
- E** Appartement Rosaël 9 : , Balcon 73440
Val Thorens
- F** Appartement Rosaël 10 : , Balcon 73440
Val Thorens
- G** Appartement Rosaël 11 : , Balcon 73440
Val Thorens





Chalet Eliane - Val Thorens



Chalet



6

personnes
(Maxi: 6 pers.)



3

chambres



111

m²

Val Thorens, Chalet Eliane Appartement 6 personnes, 111 m², 1er étage, Exposition Sud, Vue montagne, Skis aux pieds, Commerce à proximité. Label qualité hébergement : 3 Flocons Argent

Cuisine : 4 plaques vitrocéramiques, hotte, four, micro-ondes, lave-vaisselle, réfrigérateur, congélateur, cafetières électriques, bouilloire, grille-pain
Séjour : Télévision écran plat
Chambre 1 : 1 lit double 160cm
Chambre 2 : 2 lits simples 80cm
Salle de douche attenante Ch 2 : lavabo, douche, sèche-serviette électrique
Chambre 3 : 2 lits simples 80cm
Salle de bains avec WC : Baignoire, sèche-serviette électrique
Salle de douche : lavabo, douche, sèche-cheveux
1 WC séparé
Equipement de confort : local à skis privatif



Pièces et équipements

<i>Chambres</i>	Chambre(s): 3 Lit(s): 7	dont lit(s) 1 pers.: 7 dont lit(s) 2 pers.: 0
<i>Salle de bains / Salle d'eau</i>	Salle de bains avec baignoire Sèche cheveux	Salle de bains avec douche Sèche serviettes
	Salle(s) de bains (avec baignoire): 3	
<i>WC</i>	WC: 2 WC indépendants	
<i>Cuisine</i>	Congélateur Four à micro ondes Réfrigérateur	Four Lave vaisselle
<i>Autres pièces</i>	Balcon	
<i>Media</i>	Télévision	Wifi
<i>Autres équipements</i>		
<i>Chauffage / AC</i>		
<i>Exterieur</i>		
<i>Divers</i>		


Infos sur l'établissement

 *Communs*

 *Activités*

 *Réseaux*

 *Stationnement*

 *Services*

 *Extérieurs*

Tarifs (au 27/04/26)

Chalet Eliane - Val Thorens

Tarifs en €:	Tarif 1 nuit en semaine (L, M, M, J, D)	Tarif 1 nuit en weekend (V ou S)	Tarif 2 nuits weekend (V+S)	Tarif 7 nuits semaine
du 11/04/2026 au 18/04/2026				2190€
du 18/04/2026 au 25/04/2026				2190€
du 25/04/2026 au 30/05/2026				2190€
du 30/05/2026 au 31/10/2026				2190€
du 01/11/2026 au 19/12/2026				2966€
du 19/12/2026 au 26/12/2026				4952€
du 26/12/2026 au 02/01/2027				5557€
du 02/01/2027 au 13/02/2027				3441€
du 13/02/2027 au 20/02/2027				4461€
du 20/02/2027 au 06/03/2027				5413€
du 06/03/2027 au 13/03/2027				4764€
du 13/03/2027 au 10/04/2027				4035€
du 10/04/2027 au 17/04/2027				4035€
du 17/04/2027 au 01/05/2027				2409€

A savoir : conditions de la location

Arrivée

Départ

*Langue(s)
parlée(s)* Anglais

*Annulation/
Prépaiement/
Dépot de
garantie*

*Moyens de
paiement*

Ménage 230€ obligatoire

*Draps et Linge
de maison* Draps et/ou linge compris

*Enfants et lits
d'appoints*

*Animaux
domestiques* Les animaux ne sont pas admis.



Appartement Rosaël 1



Appartement



8

personnes
(Maxi: 8 pers.)



2

chambres

1

cabine



55

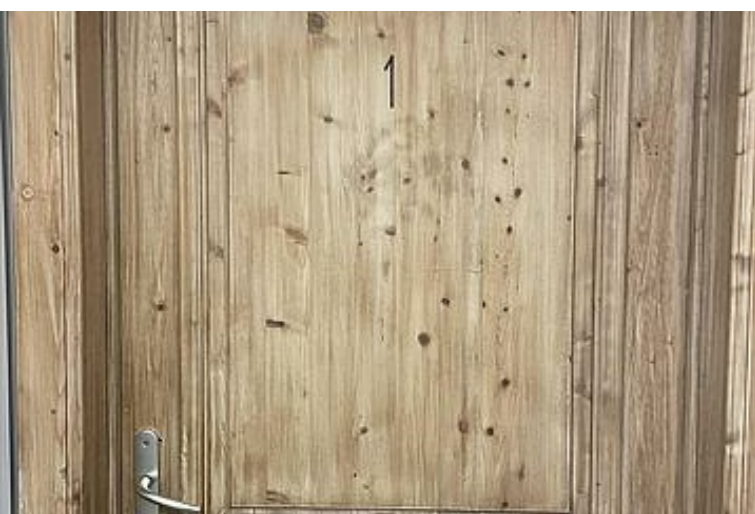
m²

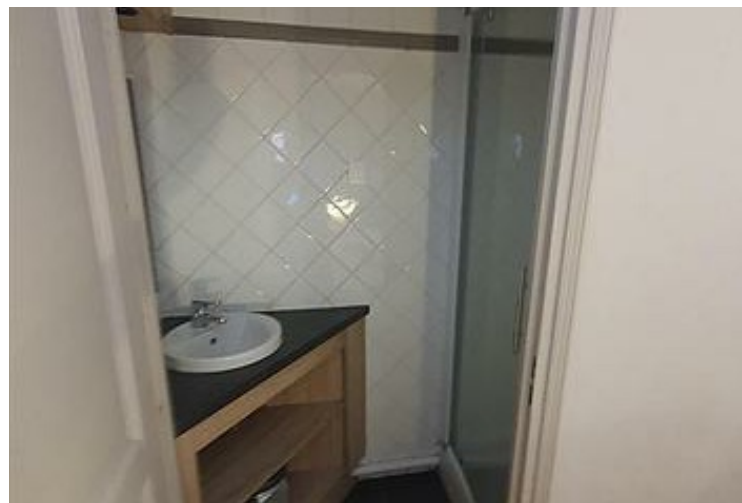
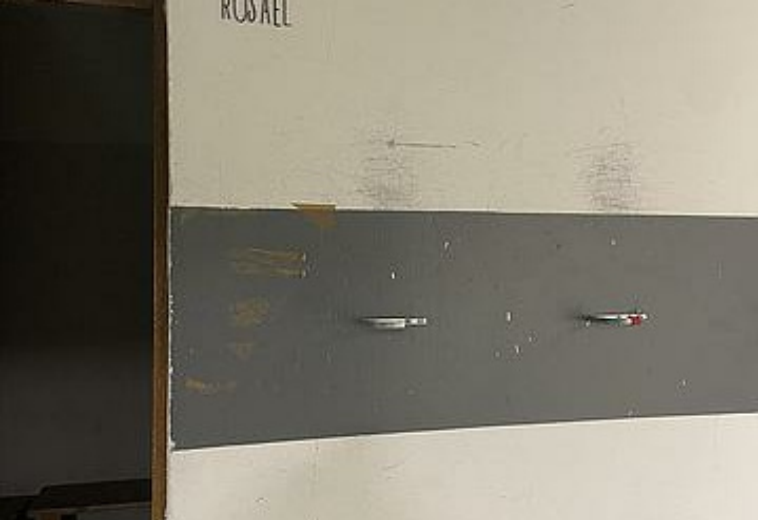


Val Thorens, Quartier Balcons, Résidence Rosaël n°1 Appartement 6 personnes, 55 m², 1er étage, Exposition Sud, Vue montagne, Skis aux pieds, Proximité des commerces. Label qualité hébergement : 4 Flocons Argent

La résidence dispose d'un espace spa et piscine et de casiers à ski privés.
L'appartement est raffiné, entièrement équipé et il possède un balcon exposé plein sud avec vue sur montagne et une cheminée qui vous permettront de vous détendre après une journée de ski.

Cuisine : 4 plaques inductions, hotte, four, micro-ondes, lave-vaisselle, réfrigérateur, conservateur 4*, cafetières électriques, bouilloire, grille-pain, appareil à raclette, Séjour : Cheminée Télévision écran plat Pièce 1 : 2 lits simples 80cm Chambre 1 : 1 lit double 180 cm Salle de douche attenante : douche, vasque Chambre 2 : 2 lits simples 90cm Salle de bains : vasque, baignoire, sèche serviette électrique 1 WC séparé





Pièces et équipements

<i>Chambres</i>	Chambre(s): 2 Cabine(s): 1 Lit(s): 5	dont lit(s) 1 pers.: 4 dont lit(s) 2 pers.: 1
<i>Salle de bains / Salle d'eau</i>	Salle de bains avec baignoire Sèche cheveux	Salle de bains avec douche Sèche serviettes
	Salle(s) de bains (avec baignoire): 1	
<i>WC</i>	WC: 1 WC indépendants	
<i>Cuisine</i>	Cuisine américaine Congélateur Four à micro ondes Réfrigérateur	Appareil à raclette Four Lave vaisselle
<i>Autres pièces</i>	Balcon	Séjour
<i>Media</i>	Télévision	
<i>Autres équipements</i>		
<i>Chauffage / AC</i>	Cheminée	
<i>Exterieur</i>		
<i>Divers</i>		

Infos sur l'établissement



Communs

Dans résidence



Activités

Local à skis



Réseaux

Accès Internet



Stationnement

Parking à proximité

Parking payant



Services



Extérieurs

Piscine chauffée
sauna hammam

Tarifs (au 27/04/26)

Appartement Rosaël 1

Tarifs en €:	Tarif 1 nuit en semaine (L, M, M, J, D)	Tarif 1 nuit en weekend (V ou S)	Tarif 2 nuits weekend (V+S)	Tarif 7 nuits semaine
du 11/04/2026 au 18/04/2026				2380€
du 18/04/2026 au 25/04/2026				1920€
du 25/04/2026 au 30/05/2026				1920€
du 30/05/2026 au 31/10/2026				1920€
du 01/11/2026 au 19/12/2026				2016€
du 19/12/2026 au 26/12/2026				3990€
du 26/12/2026 au 02/01/2027				4814€
du 02/01/2027 au 13/02/2027				2852€
du 13/02/2027 au 20/02/2027				3512€
du 20/02/2027 au 06/03/2027				4011€
du 06/03/2027 au 13/03/2027				3512€
du 13/03/2027 au 10/04/2027				3077€
du 10/04/2027 au 17/04/2027				2499€
du 17/04/2027 au 01/05/2027				2016€

A savoir : conditions de la location

Arrivée

Départ

*Langue(s)
parlée(s)* Anglais

*Annulation/
Prépaiement/
Dépot de
garantie*

*Moyens de
paiement*

Ménage

*Draps et Linge
de maison* Draps et/ou linge compris

*Enfants et lits
d'appoints*

*Animaux
domestiques* Les animaux ne sont pas admis.



Appartement Rosaël 2



Appartement



6

personnes
(Maxi: 6 pers.)



1

chambre

1

cabine



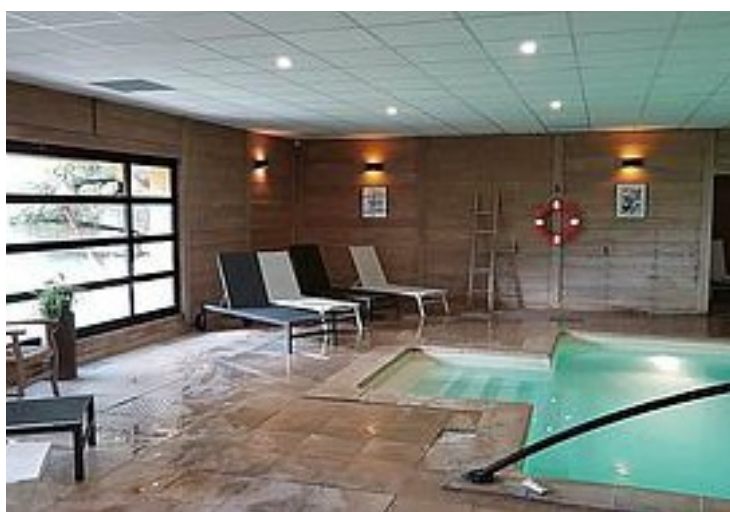
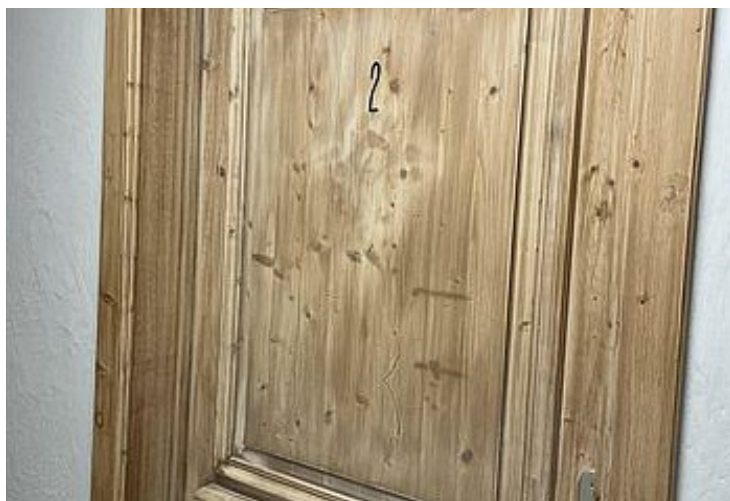
40

m²

Val Thorens, Quartier Balcons, Résidence Rosaël n°2 Appartement 6 personnes, 40 m², 1er étage, Exposition Sud, Vue montagne, Skis aux pieds, Proximité des commerces. Label qualité hébergement : 3 Flocons Argent

La résidence dispose d'un espace spa et piscine et de casiers à ski privés.
L'appartement est raffiné, entièrement équipé et il possède un balcon exposé plein sud avec vue sur montagne et une cheminée qui vous permettront de vous détendre après une journée de ski.

Cuisine : 4 plaques inductions, hotte, four, micro-ondes, lave-vaisselle, réfrigérateur, conservateur 4*, cafetières électriques, bouilloire, grille-pain, appareil à raclette, Séjour : Séjour : 1 canapé convertible 120cm Cheminée Télévision écran plat Pièce 1 : 2 lits simples 80cm Chambre 1 : 1 lit double 180 cm Salle de bains : vasque, baignoire, sèche serviette électrique 1 WC séparé



Pièces et équipements

<i>Chambres</i>	Chambre(s): 1 Cabine(s): 1 Lit(s): 3	dont lit(s) 1 pers.: 2 dont lit(s) 2 pers.: 1
<i>Salle de bains / Salle d'eau</i>	Salle de bains avec baignoire Sèche cheveux	Salle de bains avec douche Sèche serviettes
	Salle(s) de bains (avec baignoire): 1	
<i>WC</i>	WC: 1 WC indépendants	
<i>Cuisine</i>	Cuisine américaine Congélateur Four à micro ondes Réfrigérateur	Appareil à raclette Four Lave vaisselle
<i>Autres pièces</i>	Balcon	Séjour
<i>Media</i>	Télévision	
<i>Autres équipements</i>		
<i>Chauffage / AC</i>	Cheminée	
<i>Exterieur</i>		
<i>Divers</i>		

Infos sur l'établissement



Communs

Dans résidence



Activités

Local à skis



Réseaux

Accès Internet



Stationnement

Parking à proximité

Parking payant



Services



Extérieurs

Piscine chauffée
sauna hammam

Tarifs (au 27/04/26)

Appartement Rosaël 2

Tarifs en €:	Tarif 1 nuit en semaine (L, M, M, J, D)	Tarif 1 nuit en weekend (V ou S)	Tarif 2 nuits weekend (V+S)	Tarif 7 nuits semaine
du 11/04/2026 au 18/04/2026				1732€
du 18/04/2026 au 25/04/2026				1732€
du 25/04/2026 au 30/05/2026				1732€
du 30/05/2026 au 31/10/2026				1732€
du 01/11/2026 au 19/12/2026				1545€
du 19/12/2026 au 26/12/2026				2961€
du 26/12/2026 au 02/01/2027				3308€
du 02/01/2027 au 13/02/2027				2096€
du 13/02/2027 au 20/02/2027				2961€
du 20/02/2027 au 06/03/2027				3308€
du 06/03/2027 au 13/03/2027				2961€
du 13/03/2027 au 10/04/2027				2415€
du 10/04/2027 au 17/04/2027				2142€
du 17/04/2027 au 01/05/2027				1819€

A savoir : conditions de la location

Arrivée

Départ

*Langue(s)
parlée(s)* Anglais

*Annulation/
Prépaiement/
Dépot de
garantie*

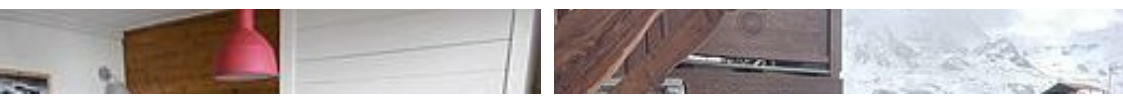
*Moyens de
paiement*

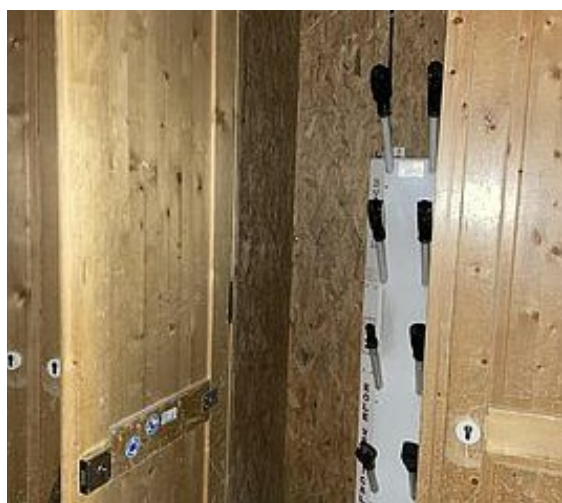
Ménage

*Draps et Linge
de maison* Draps et/ou linge compris

*Enfants et lits
d'appoints*

*Animaux
domestiques* Les animaux ne sont pas admis.





Pièces et équipements

<i>Chambres</i>	Chambre(s): 2 Cabine(s): 1 Lit(s): 5	dont lit(s) 1 pers.: 4 dont lit(s) 2 pers.: 1
<i>Salle de bains / Salle d'eau</i>	Salle de bains avec baignoire Sèche cheveux	Salle de bains avec douche Sèche serviettes
	Salle(s) de bains (avec baignoire): 1	
<i>WC</i>	WC: 2 WC indépendants	
<i>Cuisine</i>	Cuisine américaine Congélateur Four à micro ondes Réfrigérateur	Appareil à raclette Four Lave vaisselle
<i>Autres pièces</i>	Balcon	Séjour
<i>Media</i>	Télévision	Wifi
<i>Autres équipements</i>		
<i>Chauffage / AC</i>	Chauffage	Cheminée
<i>Bien être</i>	Hamman	Sauna
<i>Exterieur</i>		
<i>Divers</i>	Piscine	

Infos sur l'établissement



Communs



Activités

Local à skis



Réseaux

Accès Internet



Stationnement

Parking

Parking payant



Services



Extérieurs

Piscine chauffée
hammam sauna

Tarifs (au 27/04/26)

Appartement Rosaël 3

Tarifs en €:	Tarif 1 nuit en semaine (L, M, M, J, D)	Tarif 1 nuit en weekend (V ou S)	Tarif 2 nuits weekend (V+S)	Tarif 7 nuits semaine
du 11/04/2026 au 18/04/2026				2310€
du 18/04/2026 au 25/04/2026				1920€
du 25/04/2026 au 30/05/2026				1920€
du 30/05/2026 au 31/10/2026				1920€
du 01/11/2026 au 19/12/2026				2016€
du 19/12/2026 au 26/12/2026				3990€
du 26/12/2026 au 02/01/2027				4814€
du 02/01/2027 au 13/02/2027				2852€
du 13/02/2027 au 20/02/2027				3412€
du 20/02/2027 au 06/03/2027				4011€
du 06/03/2027 au 13/03/2027				3512€
du 13/03/2027 au 10/04/2027				3077€
du 10/04/2027 au 17/04/2027				2499€
du 17/04/2027 au 01/05/2027				2016€

A savoir : conditions de la location

Arrivée

Départ

*Langue(s)
parlée(s)* Anglais

*Annulation/
Prépaiement/
Dépot de
garantie*

*Moyens de
paiement*

Ménage

*Draps et Linge
de maison* Draps et/ou linge compris

*Enfants et lits
d'appoints*

*Animaux
domestiques* Les animaux ne sont pas admis.



Appartement Rosaël 9



Appartement



10

personnes
(Maxi: 10 pers.)



2

chambres

2

cabines



66

m²



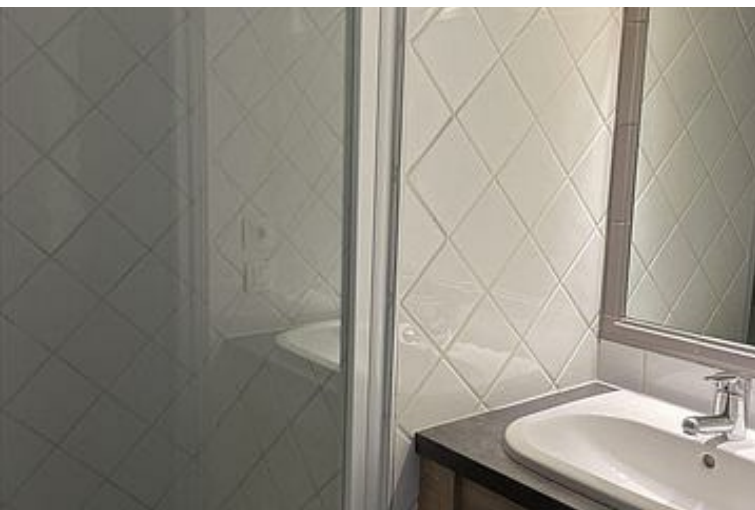
Val Thorens, Quartier Balcons, Résidence Rosaël n°9 Appartement 8 personnes, 66 m², 1er étage, Exposition Sud, Vue montagne, Skis aux pieds, Proximité des commerces. Label qualité hébergement : 4 Flocons Argent

La résidence dispose d'un espace spa et piscine et de casiers à ski privatifs. L'appartement est raffiné, entièrement équipé et il possède un balcon exposé plein sud avec vue sur montagne et une cheminée qui vous permettront de vous détendre après une journée de ski.

Une place de parking couvert complète ce bien.



Cuisine : 4 plaques inductions, hotte, four, micro-ondes, lave-vaisselle, réfrigérateur, conservateur 4*, cafetières électriques, bouilloire, grille-pain, appareil à raclette Séjour : Cheminée Télévision écran plat Pièce 1 : 2 lits simples 80cm Pièce 2: 2 lits simples superposés 80cm Chambre 1 : 2 lits simples 90cm Salle de douche attenante, vasque, WC séparé Chambre 2 : 1 lit double 160cm Salle de bains : vasque, baignoire, sèche serviette électrique Salle de douche, vasque 1 WC séparé





Pièces et équipements

<i>Chambres</i>	Chambre(s): 2 Cabine(s): 2 Lit(s): 7	dont lit(s) 1 pers.: 6 dont lit(s) 2 pers.: 1
<i>Salle de bains / Salle d'eau</i>	Salle de bains avec baignoire Sèche cheveux	Salle de bains avec douche Sèche serviettes
<i>WC</i>	Salle(s) de bains (avec baignoire): 1 Salle(s) d'eau (avec douche): 2 WC: 2 WC indépendants	
<i>Cuisine</i>	Cuisine américaine Congélateur Four à micro ondes Réfrigérateur	Appareil à raclette Four Lave vaisselle
<i>Autres pièces</i>	Balcon	Séjour
<i>Media</i>	Télévision	
<i>Autres équipements</i>		
<i>Chauffage / AC</i>	Cheminée	
<i>Extérieur</i>		
<i>Divers</i>		

Infos sur l'établissement



Communs



Activités

Local à skis



Réseaux

Accès Internet



Stationnement

Parking

Place 59

Parking privé



Services



Extérieurs

Piscine chauffée

sauna hammam

Tarifs (au 27/04/26)

Appartement Rosaël 9

Tarifs en €:	Tarif 1 nuit en semaine (L, M, M, J, D)	Tarif 1 nuit en weekend (V ou S)	Tarif 2 nuits weekend (V+S)	Tarif 7 nuits semaine
du 11/04/2026 au 18/04/2026				2750€
du 18/04/2026 au 25/04/2026				2160€
du 25/04/2026 au 30/05/2026				2160€
du 30/05/2026 au 31/10/2026				2160€
du 01/11/2026 au 19/12/2026				2266€
du 19/12/2026 au 26/12/2026				4799€
du 26/12/2026 au 02/01/2027				5135€
du 02/01/2027 au 13/02/2027				3455€
du 13/02/2027 au 20/02/2027				4016€
du 20/02/2027 au 06/03/2027				4799€
du 06/03/2027 au 13/03/2027				4016€
du 13/03/2027 au 10/04/2027				3707€
du 10/04/2027 au 17/04/2027				3200€
du 17/04/2027 au 01/05/2027				2268€

A savoir : conditions de la location

Arrivée

Départ

Langue(s)
parlée(s) Anglais

Annulation/
Prépaiement/
Dépot de
garantie

Moyens de
paiement

Ménage

Draps et Linge
de maison Draps et/ou linge compris

Enfants et lits
d'appoints

Animaux
domestiques Les animaux ne sont pas admis.



Appartement Rosaël 10



Appartement



6

personnes
(Maxi: 6 pers.)



1

chambre

1

cabine



40

m²

Val Thorens, Quartier Balcons, Résidence Rosaël n°10 Appartement 6 personnes, 40 m², 1er étage, Exposition Sud, Vue montagne, Skis aux pieds, Proximité des commerces. Label qualité hébergement : 3 Flocons Argent

La résidence dispose d'un espace spa et piscine et de casiers à ski privés. L'appartement est raffiné, entièrement équipé et il possède un balcon exposé plein sud avec vue sur montagne et une cheminée qui vous permettront de vous détendre après une journée de ski.

Cuisine : 4 plaques inductions, hotte, four, micro-ondes, lave-vaisselle, réfrigérateur, cafetières électriques, bouilloire, grille-pain, appareil à raclette
Séjour : 1 canapé convertible 120cm
Cheminée Télévision écran plat
Pièce 1 : 2 lits simples 90cm
Chambre 1 : 1 lit double 180 cm
Salle de bains : vasque, baignoire, sèche serviette électrique 1 WC séparé





Pièces et équipements

<i>Chambres</i>	Chambre(s): 1 Cabine(s): 1 Lit(s): 3	dont lit(s) 1 pers.: 2 dont lit(s) 2 pers.: 1
<i>Salle de bains / Salle d'eau</i>	Salle de bains avec baignoire Sèche cheveux	Salle de bains avec douche Sèche serviettes
	Salle(s) de bains (avec baignoire): 1	
<i>WC</i>	WC: 1 WC indépendants	
<i>Cuisine</i>	Cuisine américaine Congélateur Four à micro ondes Réfrigérateur	Appareil à raclette Four Lave vaisselle
<i>Autres pièces</i>	Balcon	Séjour
<i>Media</i>	Télévision	
<i>Autres équipements</i>		
<i>Chauffage / AC</i>	Cheminée	
<i>Exterieur</i>		
<i>Divers</i>		

Infos sur l'établissement



Communs



Activités

Local à skis



Réseaux

Accès Internet



Stationnement

Parking

Parking payant



Services



Extérieurs

Piscine chauffée
sauna hammam

Tarifs (au 27/04/26)

Appartement Rosaël 10

Tarifs en €:	Tarif 1 nuit en semaine (L, M, M, J, D)	Tarif 1 nuit en weekend (V ou S)	Tarif 2 nuits weekend (V+S)	Tarif 7 nuits semaine
du 11/04/2026 au 18/04/2026				1732€
du 18/04/2026 au 25/04/2026				1732€
du 25/04/2026 au 30/05/2026				1732€
du 30/05/2026 au 31/10/2026				1732€
du 01/11/2026 au 19/12/2026				1545€
du 19/12/2026 au 26/12/2026				2961€
du 26/12/2026 au 02/01/2027				3308€
du 02/01/2027 au 13/02/2027				2096€
du 13/02/2027 au 20/02/2027				2961€
du 20/02/2027 au 06/03/2027				3308€
du 06/03/2027 au 13/03/2027				2961€
du 13/03/2027 au 10/04/2027				2415€
du 10/04/2027 au 17/04/2027				2142€
du 17/04/2027 au 01/05/2027				1819€

A savoir : conditions de la location

Arrivée

Départ

*Langue(s)
parlée(s)* Anglais

*Annulation/
Prépaiement/
Dépot de
garantie*

*Moyens de
paiement*

Ménage

*Draps et Linge
de maison* Draps et/ou linge compris

*Enfants et lits
d'appoints*

*Animaux
domestiques* Les animaux ne sont pas admis.



Appartement Rosaël 11



Appartement



8

personnes
(Maxi: 8 pers.)



2

chambres

1

cabine



56

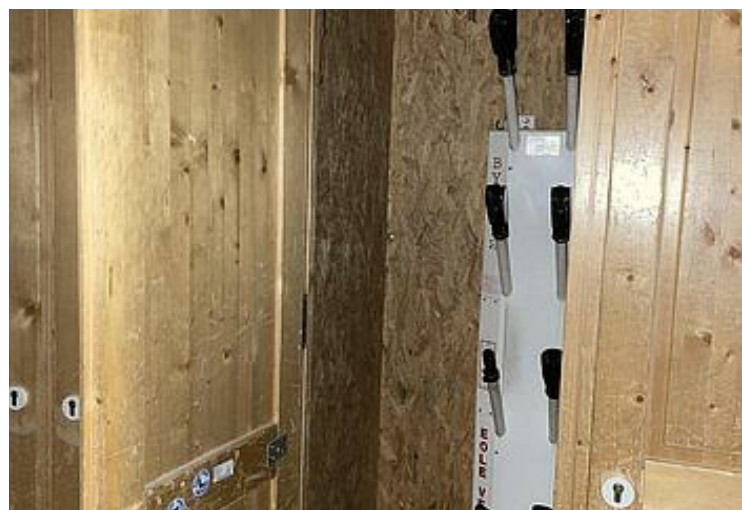
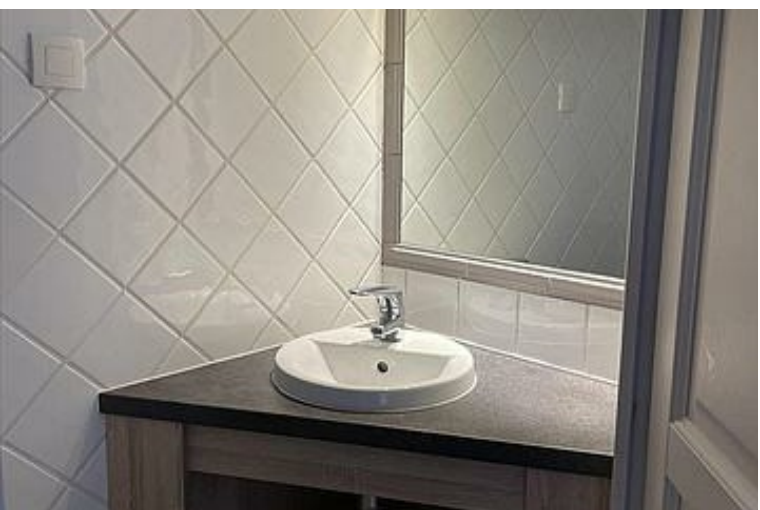
m²

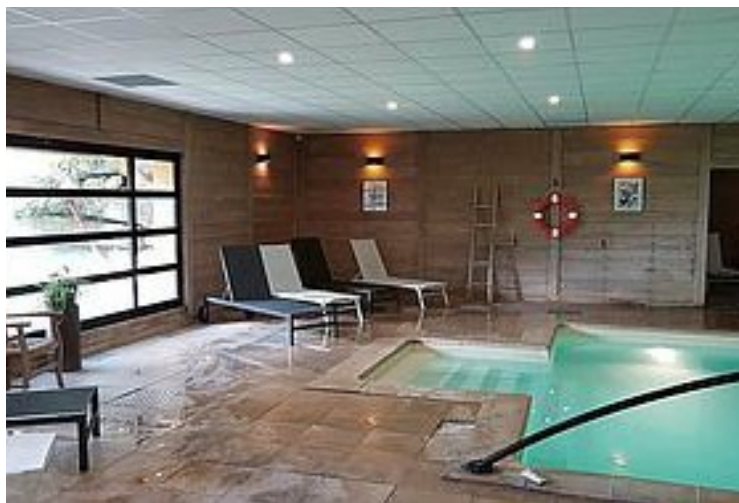


Val Thorens, Quartier Balcons, Résidence Rosaël n°11 Appartement 6 personnes, 56 m², 1er étage, Exposition Sud, Vue montagne, Skis aux pieds, Proximité des commerces. Label qualité hébergement : 4 Flocons Argent

La résidence dispose d'un espace spa et piscine et de casiers à ski privés. L'appartement est raffiné, entièrement équipé et il possède un balcon exposé plein sud avec vue sur montagne et une cheminée qui vous permettront de vous détendre après une journée de ski. Une place de parking privé complète cette location.

Cuisine : 4 plaques inductions, hotte, four, micro-ondes, lave-vaisselle, réfrigérateur, cafetières électriques, bouilloire, grille-pain, appareil à raclette
Séjour : Cheminée Télévision écran plat
Pièce 1 : 2 lits simples 90 cm
Chambre 1 : 2 lits simples 80 cm
Salle de douche attenante, vasque
Chambre 2 : 1 lit double 180 cm
Salle de bains : vasque, baignoire, sèche serviette électrique
1 WC séparé





Pièces et équipements

<i>Chambres</i>	Chambre(s): 2 Cabine(s): 1 Lit(s): 5	dont lit(s) 1 pers.: 4 dont lit(s) 2 pers.: 1
<i>Salle de bains / Salle d'eau</i>	Salle de bains avec baignoire Sèche cheveux	Salle de bains avec douche Sèche serviettes
	Salle(s) de bains (avec baignoire): 1	
<i>WC</i>	WC: 1 WC indépendants	
<i>Cuisine</i>	Cuisine américaine Congélateur Four à micro ondes Réfrigérateur	Appareil à raclette Four Lave vaisselle
<i>Autres pièces</i>	Balcon	Séjour
<i>Media</i>	Télévision	
<i>Autres équipements</i>		
<i>Chauffage / AC</i>	Cheminée	
<i>Exterieur</i>		
<i>Divers</i>		

Infos sur l'établissement



Communs



Activités

Local à skis



Réseaux

Accès Internet



Stationnement

Parking

Place 61

Parking privé



Services



Extérieurs

Piscine chauffée

sauna hammam

Tarifs (au 27/04/26)

Appartement Rosaël 11

Tarifs en €:	Tarif 1 nuit en semaine (L, M, M, J, D)	Tarif 1 nuit en weekend (V ou S)	Tarif 2 nuits weekend (V+S)	Tarif 7 nuits semaine
du 11/04/2026 au 18/04/2026				2380€
du 18/04/2026 au 25/04/2026				1920€
du 25/04/2026 au 30/05/2026				1920€
du 30/05/2026 au 31/10/2026				1920€
du 01/11/2026 au 19/12/2026				2016€
du 19/12/2026 au 26/12/2026				3990€
du 26/12/2026 au 02/01/2027				4814€
du 02/01/2027 au 13/02/2027				2852€
du 13/02/2027 au 20/02/2027				3512€
du 20/02/2027 au 06/03/2027				4011€
du 06/03/2027 au 13/03/2027				3512€
du 13/03/2027 au 10/04/2027				3077€
du 10/04/2027 au 17/04/2027				2499€
du 17/04/2027 au 01/05/2027				2016€

A savoir : conditions de la location

Arrivée

Départ

*Langue(s)
parlée(s)* Anglais

*Annulation/
Prépaiement/
Dépot de
garantie*

*Moyens de
paiement*

Ménage

*Draps et Linge
de maison* Draps et/ou linge compris

*Enfants et lits
d'appoints*

*Animaux
domestiques* Les animaux ne sont pas admis.



